

NUOVA CADITOIA DI SCARICO LOCALE CUCINA

Nuova caditoia a pavimento, sifonata, 20x1200 cm in sostituzione della esistente

Montaggio di Lavello in acciaio (con relativa rubinetteria e sifone di scarico) fornito dalla Committenza.

Nuovo pozzetto con sifone ispezionabile su tubazione di scarico esistente, proveniente dalla caditoia di cucina.

SPESSORI DEGLI ISOLANTI

Isolante per tubazioni, valvole ed accessori costituito da guaina flessibile o lastra in elastomero sintetico estruso a cellule chiuse, coefficiente di conducibilità termica a 40° non superiore a 0,042 W/mc, classe 1 di reazione al fuoco, campo di impiego da -40° a +105° C, fattore di resistenza alla diffusione del vapore > 1600, spessori conformi alle vigenti norme di contenimento dei consumi energetici (30% dello spessore per tubazioni correnti all'interno lungo pareti non disperdenti).

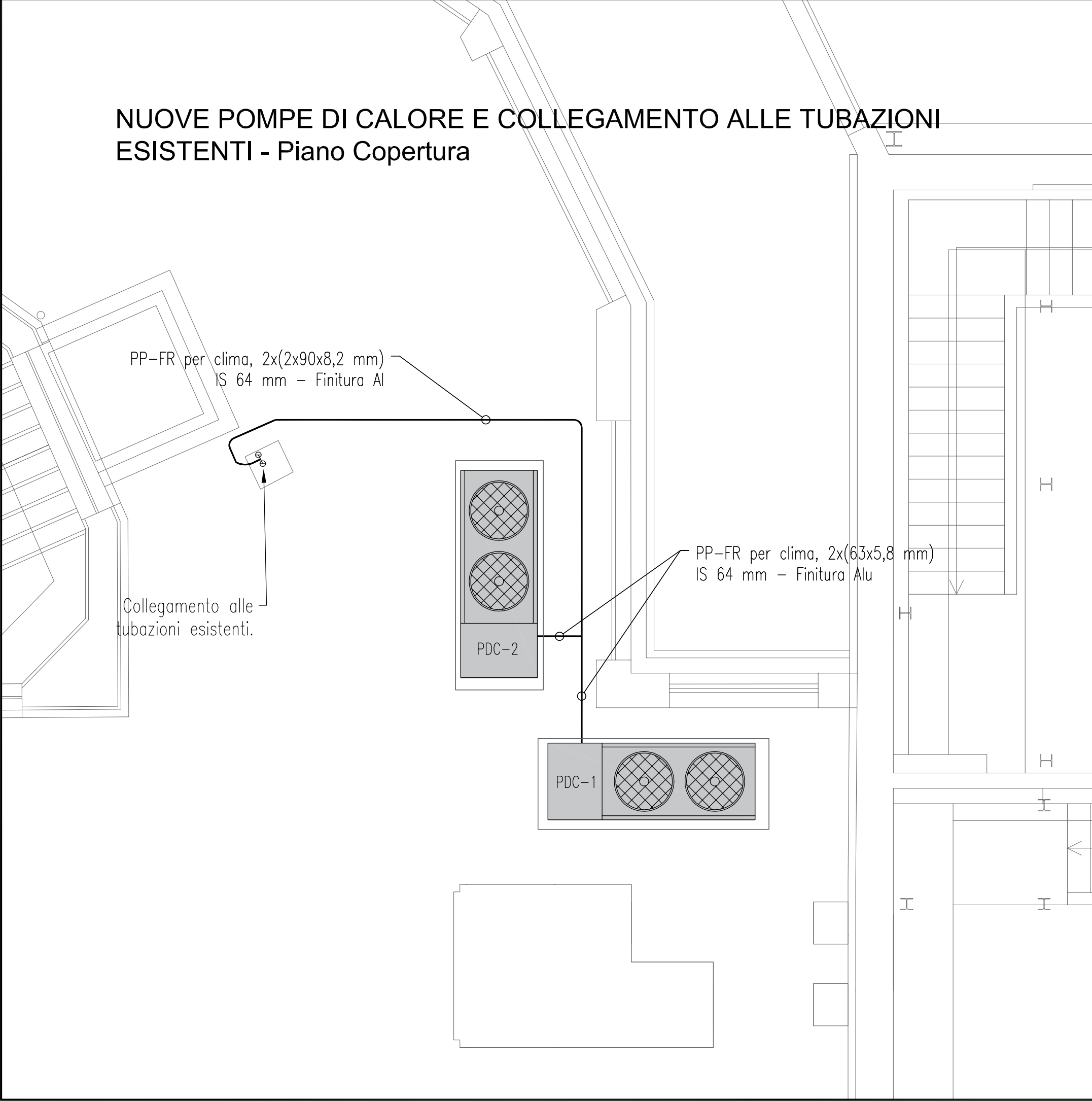
Diametro esterno del tubo in millimetri (pollici)	Spessore dell'isolante in millimetri
8	9
10	9
12	9
14	9
17 (3/8")	9
22 (1/2")	13
27 (3/4")	13
34 (1")	13
42 (1.1/4")	13
48 (1.1/2")	13
	19

Isolante per tubazioni, valvole ed accessori costituito da guaina flessibile o lastra in elastomero sintetico estruso a cellule chiuse, coefficiente di conducibilità termica a 40° non superiore a 0,042 W/mc, classe 1 di reazione al fuoco, campo di impiego da -40° a +105° C, fattore di resistenza alla diffusione del vapore > 1600, spessori conformi alle vigenti norme di contenimento dei consumi energetici (50% dello spessore per tubazioni correnti all'interno lungo pareti disperdenti).

Diametro esterno del tubo in millimetri (pollici)	Spessore dell'isolante in millimetri
12	13
14	13
17 (3/8")	13
22 (1/2")	19
27 (3/4")	19
34 (1")	19
42 (1.1/4")	32
48 (1.1/2")	32
60 (2")	32

Isolante per tubazioni, valvole ed accessori costituito da guaina flessibile o lastra in elastomero sintetico estruso a cellule chiuse, coefficiente di conducibilità termica a 40° non superiore a 0,042 W/mc, classe 1 di reazione al fuoco, campo di impiego da -40° a +105° C, fattore di resistenza alla diffusione del vapore > 1600, spessori conformi alle vigenti norme di contenimento dei consumi energetici (100% dello spessore per tubazioni correnti all'esterno o in locali non riscaldati).

Diametro esterno del tubo in millimetri (pollici)	Spessore dell'isolante in millimetri
22 (3/2")	32
27 (3/4")	32
34 (1")	32
42 (1.1/4")	50
48 (1.1/2")	50
60 (2")	64



NUOVE POMPE DI CALORE E COLLEGAMENTO ALLE TUBAZIONI ESISTENTI - Piano Copertura

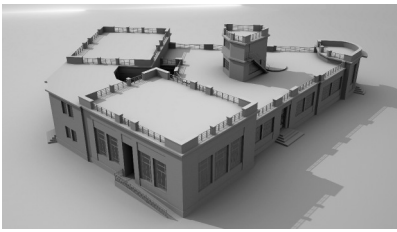
PP-FR per clima, 2x(2x90x8,2 mm) IS 64 mm - Finitura Al

Collegamento alle tubazioni esistenti.

PP-FR per clima, 2x(63x5,8 mm) IS 64 mm - Finitura Alu

COMUNE DI PISTOIA
SCUOLA MATERNA IL MELOGRANO,
VIA CAVALLERIZZA 7 PISTOIA, INTERVENTO DI
RIQUALIFICAZIONE, MIGLIORAMENTO SISMICO
ED OPERE CORRELATE - LOTTO 1

PROGETTO ESECUTIVO



OGGETTO :
ESECUTIVO IMPIANTI MECCANICI:
DISTRIBUZIONE PLANIMETRICA DEGLI IMPIANTI

TAVOLA
IM2
SCALA:
1:50
DATA EMISSIONE : 04/07/2019

· Committente
COMUNE DI PISTOIA
Piazza del Duomo 1
51100 Pistoia
c.f. e p.i. 00108690470



· R.U.P.
ING. GIOVANNA BIANCO
Comune di Pistoia, Servizio Lavori Pubblici, Patrimonio, Verde, Protezione Civile
via XXVII Aprile 17
51100 Pistoia

· Progettisti
ARCH. STEFANO BARTOLINI
Comune di Pistoia, Servizio Patrimonio
via XXVII Aprile 17
51100 Pistoia

ING. GALILEO INNOCENTI
Via Della Provvidenza 36, 51100 Pistoia
c.f. NNC GLL 80T23 D612V
p.i. 01622000477

